



smicval

PÔLE RECYCLAGE

Déchets acceptés

conditions particulières pour les collectivités et les professionnels

MÉTAUX	GRAVATS	BOIS	VÉGÉTAUX	PLATRE	CARTONS
MEUBLES	ÉLECTRIQUES	AMPOULES NÉONS	PILES	BIDONS PLASTIQUES	PNEUS
DÉCHETS DE SOINS	DÉCHETS DANGEREUX	BATTERIES	CARTOUCHES D'ENCRE	HUILES ALIMENTAIRES	HUILES DE VIDANGE

Conditions d'accès

N'oubliez pas de présenter votre carte à l'agent d'accueil



Les Pôles Recyclage acceptant les professionnels sont :

- Saint Aubin de Blaye
- Saint Paul de Blaye
- Saint Mariens
- Saint Gervais
- Saint Denis de Pile
- La Roche Chalais

Astuces

Pour gagner du temps au Pôle recyclage

- Nous vous conseillons de trier vos déchets chez vous, vous optimiserez leur recyclage.
- Pensez à bacher vos remorques de déchets légers, vous éviterez les envols sur les routes.

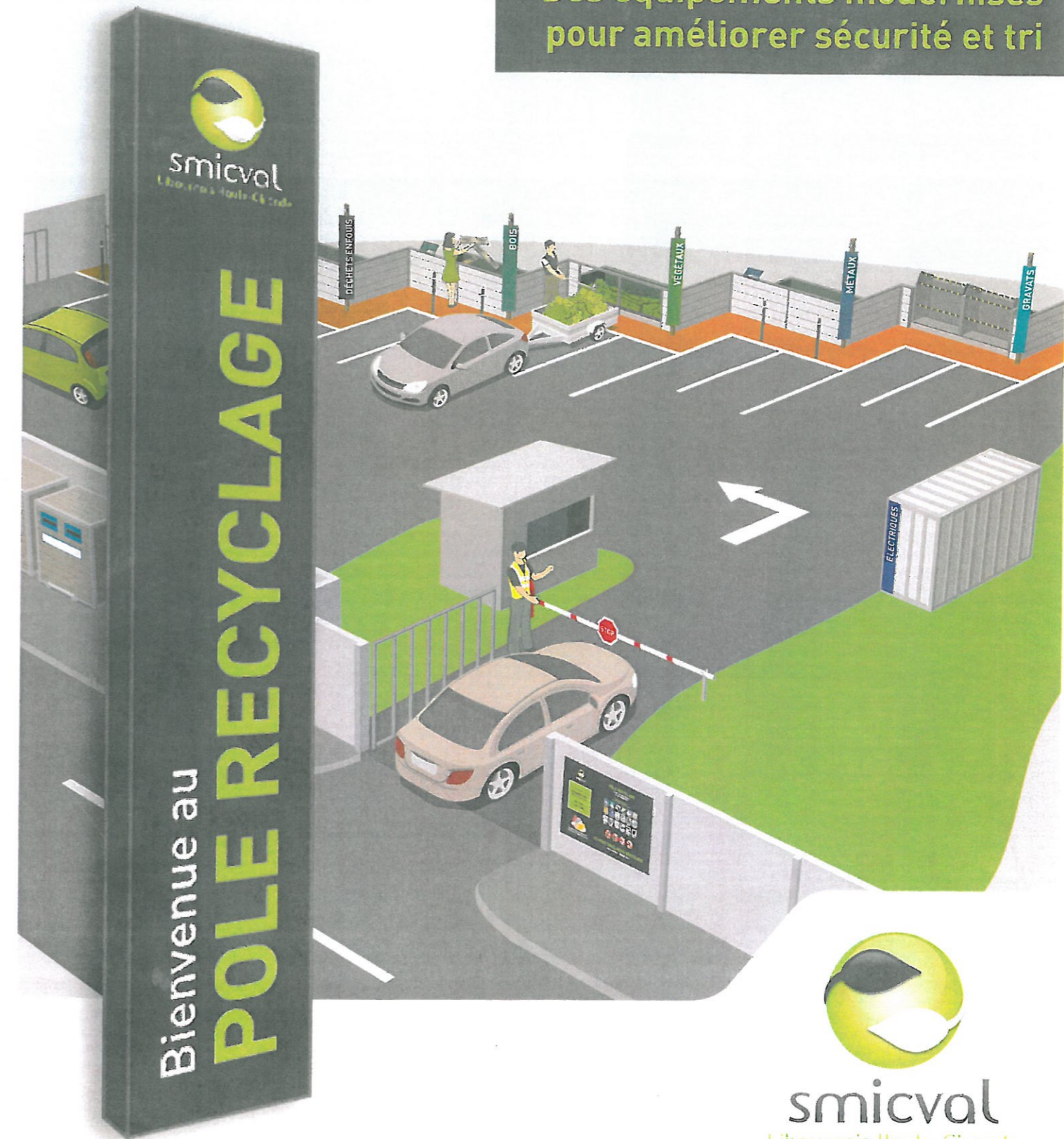
ICI VOUS TRIEZ, NOUS RECYCLONS

www.smicval.fr - 05 57 84 74 00

Ne pas jeter sur la voie publique

BIENVENUE AU PÔLE RECYCLAGE

Des équipements modernisés
pour améliorer sécurité et tri



smicval
Libournais Haute-Gironde

+ DE SÉCURITÉ : La priorité !



DES DISPOSITIFS ANTI-CHUTES

Suite à des chutes, des dispositifs anti-chutes sont obligatoires, pour garantir votre sécurité.

(Norme réglementaire arrêté du 26/03/12 rubrique n°2710-2)



+ DE FLUIDITÉ : Une préoccupation majeure



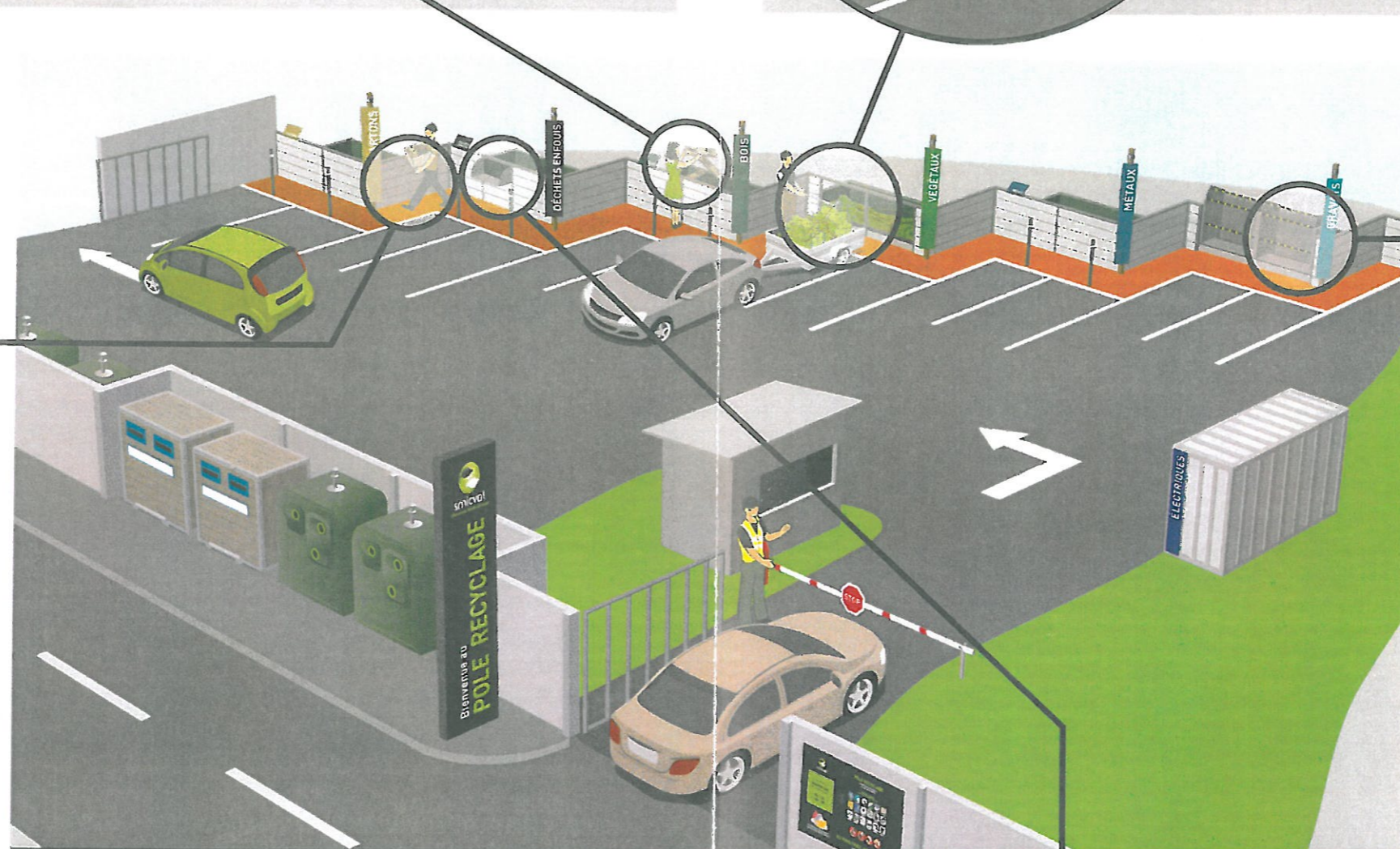
UN DISPOSITIF OUVERT POUR LES VÉGÉTAUX

Dispositif spécifique permettant de vider vos végétaux directement depuis votre remorque. Afin d'éviter les mouvements pénibles, les potelets sont supprimés pour reculer vos véhicules jusqu'au bord du quai.

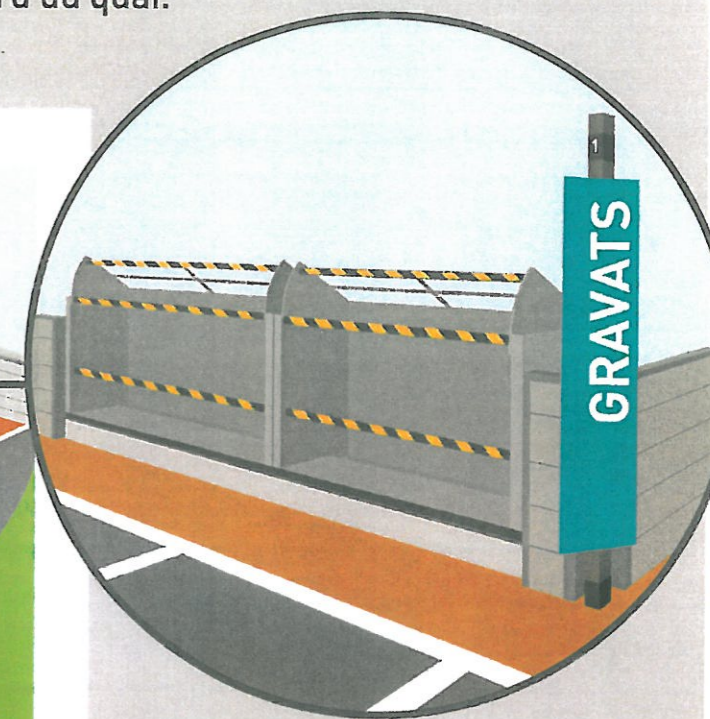


UNE VOIE PIÉTONNE SÉCURISÉE

Mise en place de potelets le long d'un cheminement piéton afin de déposer vos déchets à pied en toute sécurité.



Un lieu d'accueil modernisé, sécurisé, pour trier et recycler



UNE TRÉMIE POUR LES GRAVATS

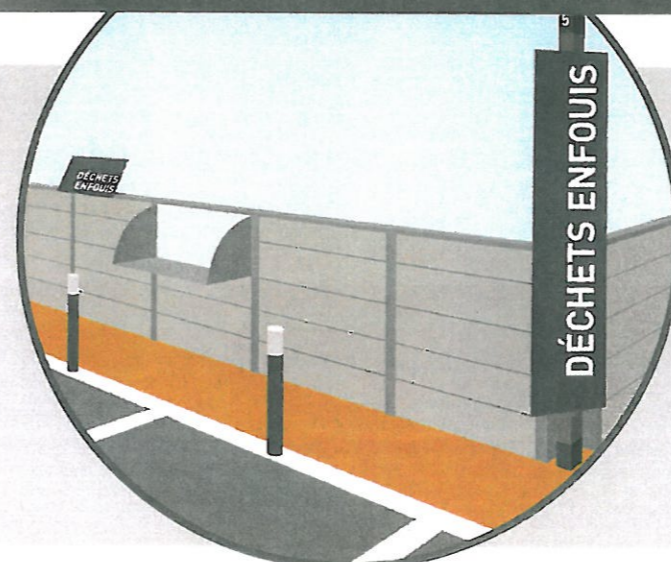
Dispositif permettant de décharger vos gravats directement depuis votre remorque. Suppression des potelets pour reculer jusqu'à la trémie. Mécanisme à bascule actionné uniquement par les agents.

+ DE TRI : Un geste facilité



UNE SIGNALÉTIQUE REDESSINÉE

Pour améliorer le geste de tri, la signalétique des Pôles recyclage a été revue. Création de nouveaux supports et changement du nom de certains flux pour réduire les erreurs.



UNE AIDE AU DÉCHARGEMENT

Trappe intégrée aux dispositifs anti-chutes des déchets enfouis, pour faciliter le dépôt de vos déchets lourds. Ce système test sera à la même hauteur qu'un coffre de voiture.