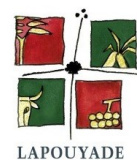


Compte tenu de la recrudescence du frelon asiatique sur le territoire, la Mairie de Lapouyade sollicite votre vigilance en vous communiquant ce dispositif de lutte contre cette espèce invasive.



LUTTE CONTRE LE FRELON ASIATIQUE « *Vespa Velutina* »

IDENTIFICATION DES FRELONS

L'invasion des frelons asiatiques va en empirant chaque année. Leur progression atteint maintenant la Belgique et les Pays-Bas.

En étudiant le cycle de vie de ce frelon on s'aperçoit que nous pouvons agir très utilement et individuellement contre ce fléau.

Les nids construits dans l'année se vident de leurs habitants en hiver, car l'ensemble des ouvrières et des mâles ne passent pas l'hiver et meurent.

Seules les reines et jeunes reines se camouflent, dans les arbres creux, sous des tas de feuilles, dans des trous de murs, etc ...

Elles n'en sortent que courant février et recommencent à s'alimenter. C'est à ce moment que nous pouvons agir en disposant dans nos jardins ou sur nos balcons des pièges pour attraper ces futures fondatrices de nids.

1 reine = 2000 à 3000 individus

FABRICATION DES PIEGES :

Pour fabriquer ces pièges, il suffit de récupérer des bouteilles d'eau minérale en plastique (voir schéma et descriptif de fabrication).

Laissez en place ces pièges de la mi-février à fin avril.

Reposez ces pièges de fin septembre jusqu'à l'arrivée du froid (période durant laquelle les reines quittent le nid).

Pour attirer les frelons déposez dans le fond de la bouteille plastique un mélange d'1/3 de bière brune, 1/3 de vin blanc (pour repousser les abeilles) et 1/3 de sirop de cassis.

Changez la mixture chaque fois que vous videz les pièges (vérifiez que tous les occupants sont morts).

Nous vous proposons 2 modèles de pièges, plus ou moins faciles à réaliser :

Modèle n° 1 : facile à réaliser toutefois peu sélectif
(tous les insectes seront noyés)



Modèle n° 2 :

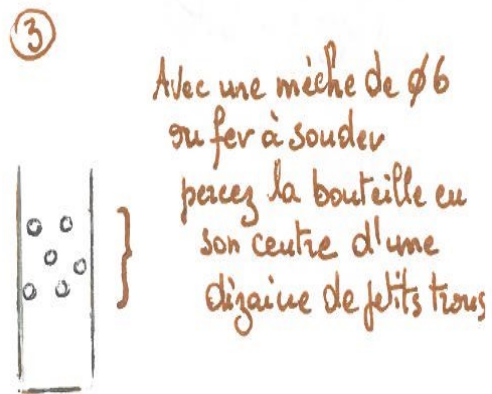
Les insectes ne peuvent pas se noyer, seul le frelon Asiatique sera piégé ne pouvant sortir par les petits trous qui permettront aux autres insectes de sortir de la bouteille.

Les frelons vivants se sentant piégés dans la bouteille émettent des phéromones attirant leurs congénères.

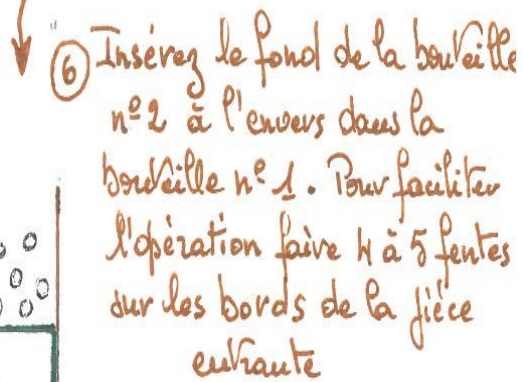
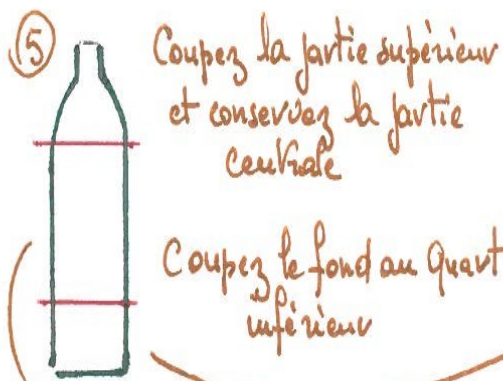
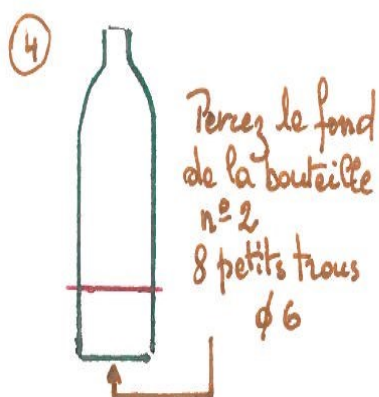
Vous avez besoin :

- de 2 bouteilles d'eau en plastique avec bouchon à visser,
- 1 cutter – 1 pince – 1 tenaille,
- 1 perceuse avec une mèche de diamètre 8,5 mm,
- 1 fer à souder ou une mèche de diamètre 6 mm,
- du fil de fer fin,
- Bière brune, vin blanc et sirop de cassis.

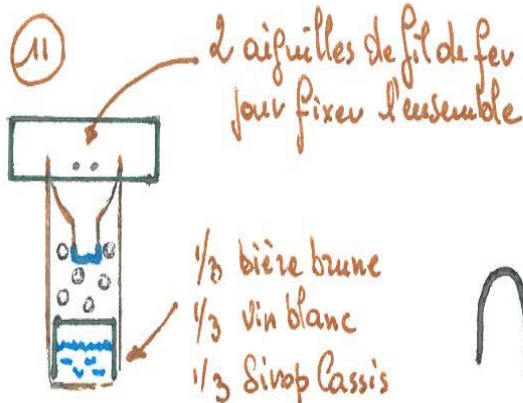
1ère bouteille



2ème bouteille



Assemblage





Fiche d'aide à l'identification

Les confusions possibles parmi les insectes piégés

Si vous imprimez cette page sur une feuille A4, les insectes seront en taille réelle.
Plus d'informations et une fiche de signalement sur internet <http://inpn.mnhn.fr>



Le **frelon asiatique** à pattes jaunes, *Vespa velutina*, est à dominante noire, avec une large bande orange sur l'abdomen et un liseré jaune sur le premier segment. Sa tête vue de face est orange, et les pattes sont jaunes aux extrémités. Il mesure entre 17 et 32mm.



Frelon asiatique à pattes jaunes, *Vespa velutina* var. *nigrithorax*

Le **frelon d'Europe**, *Vespa crabro*, a l'abdomen à dominante jaune clair, avec des bandes noires. Sa tête est jaune de face et rouge au dessus. Son thorax et ses pattes sont noirs et brun-rouges. Les ouvrières mesurent entre 18 et 23mm et les reines entre 25 et 35.



Frelon d'Europe, *Vespa crabro*

Les **guêpes** sont plus petites que les frelons. Les ouvrières mesurent environ 15mm en fin d'été. Attention, une reine de guêpe peut dépasser légèrement 20mm, c'est-à-dire la taille du frelon asiatique représenté ici sans la tête. Au printemps les guêpes peuvent donc être plus grande que les premières ouvrières de frelon.



Guêpe des buissons, *Dolichovespula media*

Guêpe germanique, *Vespa germanica*

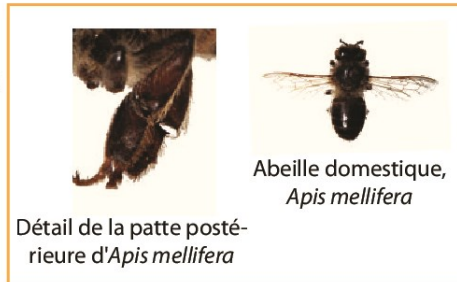
Guêpe poliste, *Polistes biglumis*

La **scolie** des jardins fait partie des plus imposantes "guêpes" européennes. Elle est de ce fait fréquemment confondue avec le frelon asiatique. Sa pilosité est très épaisse. Son corps est noir brillant, sa tête est jaune sur le dessus et elle possède 4 zones jaunes et glabres sur l'abdomen. C'est un parasite de larves de gros Coléoptères (comme le Hanneton).



Scolie des jardins, *Megascolia maculata flavifrons*

Il y a environ 1000 espèces d'**abeilles** en France, seule l'abeille domestique et les bourdons vivent en société. Ils ont les tibias des pattes postérieures modifiés en corbeille. Les autres espèces sont solitaires (Megachile, Colletes, Halictes, Xylocope...) et les femelles ont presque toutes les pattes élargies avec de longs poils, mais jamais de modification des pattes postérieures aussi poussées que chez les abeilles sociales.



Détail de la patte postérieure d'*Apis mellifera*



Abeille domestique, *Apis mellifera*



Megachile, *Megachile ericetorum*



Colletes, *Colletes succinctus*



Halictes, *Halictus rubicundus*



Xylocope ou abeille charpentière, *Xylocopa violacea*

De nombreuses **mouches** (Diptères) peuvent ressembler à des guêpes ou des frelons. Mais à la différence de ceux-ci elles ne possèdent qu'une seule paire d'ailes au lieu de deux. Leurs yeux sont généralement beaucoup plus globuleux et leurs antennes plus courtes.



Volucelle zonée, *Volucella zonaria*



Milésie faux-frelon, *Milesia crabroniformis*



Asile frelon, *Asilus crabroniformis*

Fiche d'aide à l'identification

Les confusions possibles parmi les nids de guêpes

Si vous imprimez cette page sur une feuille A4, les insectes seront en taille réelle.
Plus d'informations et une fiche de signalement sur internet <http://inpn.mnhn.fr>

Au printemps, chaque reine fondatrice construit seule son nid dans un lieu souvent protégé. Chez la plupart des guêpes le nid embryon ressemble à une petite sphère de 5 à 10 cm de diamètre avec une ouverture vers le bas. Chez les frelons, la colonie n'hésitera pas à déménager si l'emplacement ne convient plus (manque de place, de sécurité).



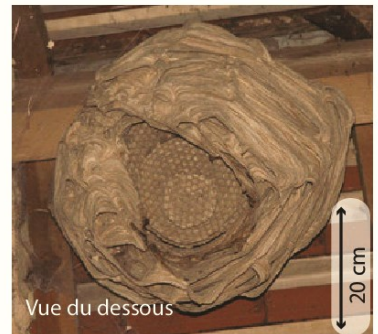
Frelon asiatique à pattes jaunes, *Vespa velutina* var. *nigrithorax*

73% arbres à plus de 10m
10% bâtiments
3% haies
sphérique à piriforme
ouverture petite et latérale
~ 60x80 cm



Frelon d'Europe, *Vespa crabro*

arbres creux, cheminées
rarement aérien
cylindrique
ouverture large vers le bas
~ 30x60 cm



Guêpe des buissons, *Dolichovespula media*

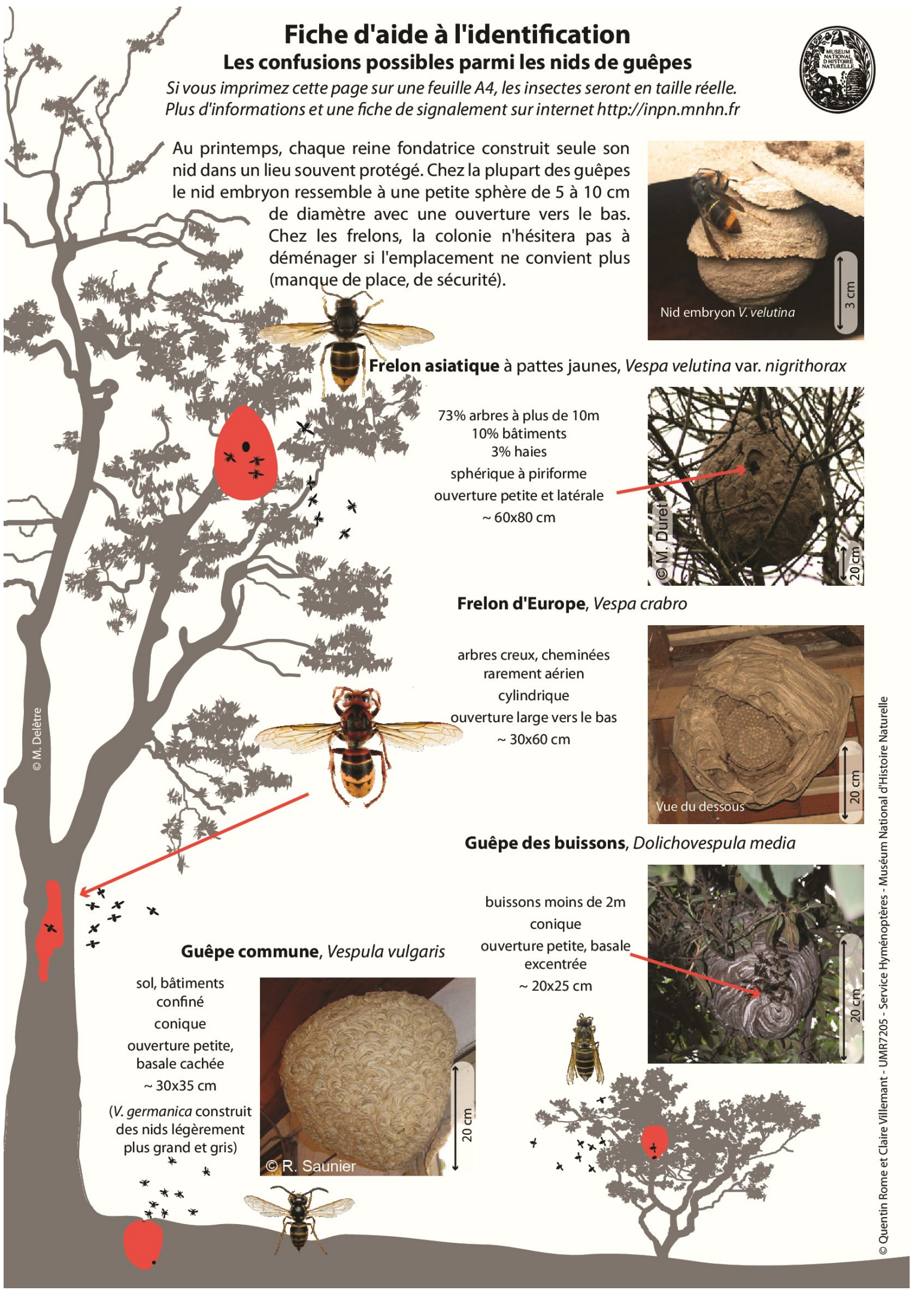
buissons moins de 2m
conique
ouverture petite, basale
excentrée
~ 20x25 cm

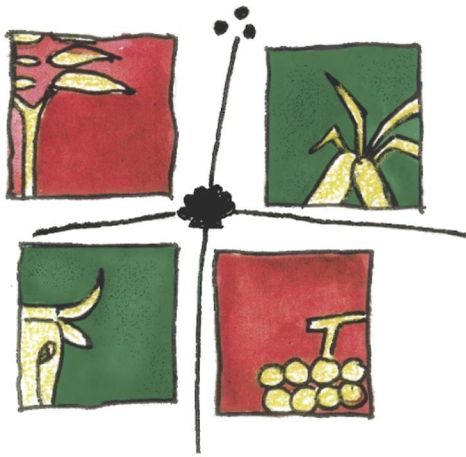


Guêpe commune, *Vespula vulgaris*

sol, bâtiments
confiné
conique
ouverture petite,
basale cachée
~ 30x35 cm

(*V. germanica* construit des nids légèrement plus grand et gris)





LAPOUYADE